

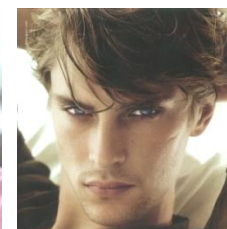
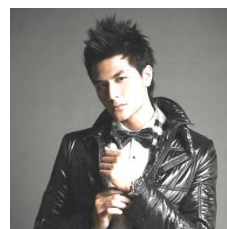
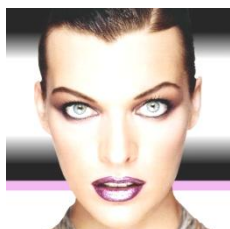
# SOFTCODE GAMA

## GESTOR DE ACTORES, MODELOS Y AZAFATAS

SOFTWARE DE GESTIÓN 100% WEB

**SOFTCODE GAMA** es una aplicación web diseñada específicamente para el sector de Agencias de Actores, Modelos y Azafatas que ayuda a gestionar sus representados de forma centralizada, ágil y de manera ordenada. Permite gestionar todos sus datos personales y profesionales mediante una sencilla selección de opciones, permite visualizar fotografías y datos básicos directamente en una página web. De este modo no se necesita de un programa de gestión y una página web independientes, en esta aplicación reunimos los dos en uno.

**SOFTCODE GAMA** es una aplicación desarrollada con tecnologías y lenguajes *open source* con una arquitectura 100% Web. Una de las principales ventajas de este Software es que permite el acceso desde cualquier PC estándar con conexión a Internet, reduciendo drásticamente los costes en Hardware y Software tanto de Servidor como de Usuario, ya que gracias a su arquitectura no requiere instalación en ningún ordenador del cliente. Además, esta arquitectura le permite no tener que preocuparse del mantenimiento del servidor, copias de seguridad o actualizaciones del Programa, de los cuales se encarga permanentemente SOFTCODE.



### Beneficios para las Agencias

✓ **Ahorro económico**

En un solo producto se unifica la aplicación de gestión con la página web;

✓ **Ahorro de tiempo**

Tanto la aplicación de gestión como la página web se mantienen y actualizan desde un único sitio;

✓ **Aceso deslocalizado**

Se puede trabajar en la aplicación desde cualquier ordenador con conexión a Internet;

✓ **Aceso 24x7**

Posibilidad de trabajar en la aplicación las 24 horas del día, 7 días a la semana;

✓ **Distribución de gastos**

No es necesaria la compra de la aplicación sino un alquiler mensual por su uso;

✓ **Ahorro en equipos informáticos**

Se permite completa flexibilidad en el uso de equipos y sistemas operativos;

✓ **Actualización permanente**

Siempre que se entre a la aplicación se estará accediendo a su última versión;

✓ **Sin copias de seguridad**

El mantenimiento incluye periódicas copias de seguridad y réplicas de datos.



softcode

## Principales características

- ✓ Almacenamiento y gestión de los datos relevantes de los representados;
- ✓ Visualización en la página Web de los datos básicos de actores, modelos y azafatas;
- ✓ Gestión de la información en tres niveles: datos personales y contacto, observaciones y datos de facturación;
- ✓ Posibilidad de añadir varias fotografías;
- ✓ Posibilidad de añadir el video-book de cada modelo;
- ✓ Asignación de personal a castings y eventos;
- ✓ Seguimiento del C.V. y trabajos de cada representado;
- ✓ Gestión de noticias y novedades en la página Web;
- ✓ Administrador de publicidad en la página Web;
- ✓ Generador de documentación: contratos, facturas,...;
- ✓ Gestión de datos contractuales de los representados y de los colaboradores;
- ✓ Administración de facturas emitidas y recibidas.

**SENCILLO**  
práctico y de  
fácil manejo

**INTUITIVO**  
fácil de  
comprender

**FUNCIONAL**  
publicación  
inmediata en la web

## En constante desarrollo

SOFTCODE ofrecerá servicios a medida para añadirle más valor al cliente, personalizando la aplicación o desarrollando y añadiendo funcionalidades personalizadas según demanda.

## Adaptación al Cliente

El programa está desarrollado de modo que permite la personalización de todos los elementos para que se reflejen las características individuales de la organización cliente.



softcode

### **Requisitos de Hardware y Software Servidor**

No requiere Servidor en la oficina del Cliente pues no necesita ni instalación ni mantenimiento, el acceso a la aplicación SOFTCODE GAMA es a través de un navegador web, pudiendo ser visualizado en Mozilla Firefox 3.X e Internet Explorer 7.0.

### **Requisitos de Hardware y Software Usuario**

Cualquier PC con conexión a Internet.

### **Precios**

Consulte con nuestro Departamento Comercial la información sobre precios.

### **Condiciones Generales**

No hay ningún compromiso de permanencia. Si el cliente paga, lo utiliza, si no paga, no lo utiliza. Al terminar la vinculación a SOFTCODE, el cliente tendrá acceso a sus datos por un periodo de 2 meses, en el cual podrá ver toda la información y solicitar copias de seguridad. Si el cliente no tiene contratado el sistema en un momento determinado podrá entrar a los programas pero no podrá modificar ningún dato.

SOFTCODE ofrece a sus clientes un análisis previo y continuo con informáticos o técnicos especializados para el control, gestión, mantenimiento y desarrollo continuo (actualizaciones) del sistema.

### **Modo de adquisición | Modelo SaaS**

El cliente puede alquilar las licencias de uso del producto, siendo SOFTCODE quien proporciona el servicio, y conectarse a la aplicación mediante una línea ADSL. Este modelo le permite no tener que preocuparse del mantenimiento del servidor, copias de seguridad y mantenimiento de la aplicación, de los cuales se encarga remotamente SOFTCODE.

Los datos se encuentran en un servidor de Internet elegido por SOFTCODE y están totalmente seguros y encriptados, además cuentan con servicios de Back-up: el sistema tiene automatismos para la realización de copias de seguridad y réplicas de datos a otro disco duro.

#### **Softcode SL**

Parque Tecnológico de Madrid  
Santiago Grisolia, 2  
28760 Tres Cantos (Madrid)

Telf: + 34 902 003 865  
E-mail: [softcode@softcode.es](mailto:softcode@softcode.es)  
Website: [www.softcode.es](http://www.softcode.es)



softcode